

# PLUS

## フロアタイプスクリーン取扱説明書

60インチ/80インチ/100インチ/  
80インチワイド/100インチワイド

この度は「フロアタイプスクリーン」をお買い上げいただきましてありがとうございます。ご使用前にこの取扱説明書をお読みになり正しくお使いください。お読みになった後も大切に保管してください。

### 安全のために必ずお守りください

製品は安全に十分に配慮して設計されておりますが、誤った使い方をすると、火災や人身事故になることがあり危険です。事故を防ぐために次のことを必ずお守りください。

- ご使用前に、スクリーンの巻き取り部分や取り付け部分、アーム部分、脚部分、ケースロック部分、取っ手などに、ゆがみ・ゆるみ・破損等がないことを確認してください。また、1年に1度は点検してください。
- 動作がおかしくなったり、破損に気づいたら、すぐにお買い上げ店に修理をご依頼ください。



**警告** 取り扱いを誤った場合、火災やけがの原因となります。

#### 急激な操作や無理な操作はしない

本機の落下・破損などにより思わぬ事故の原因となることがあります。

#### 直射日光・暖房器具などの高温を避ける

スクリーンのそばにストーブやコンロのような熱器具を置くと変色・変形・火災の原因になることがあります。

#### 不安定な場所では使用しない

傾いた場所や、片脚の下に物を挟んだ状態でスクリーンを拡げると、倒れてけがをすることがあります。

#### 屋外や風の当たる場所では使用しない

スクリーンを拡げた状態で屋外や窓の前、扇風機の前、エアコン送風口の近くに置くと、風にあおられてスクリーンやケースが転倒し、けがをすることがあります。

#### スクリーンに物を掛けたり、ぶら下がらない

破損・落下して思わぬ事故の原因となります。とくに、小さなお子様がいる環境では、近くで遊ばせないように注意してください。

#### スクリーンやアームを押したり、寄りかかったり、物をぶら下げたりしない

倒れたり、スクリーンが付近の物にあたり、物が落下してけがをすることがあります。

#### 分解・改造はしない

破損や故障の原因となります。



**注意** 取り扱いを誤った場合、けがをしたり周辺の家財等に損害を与えたりすることがあります。

スクリーンの引き出し、収納は取っ手を持ってゆっくり行なう。取っ手以外のアーム部を持つと、収納時に指をはさむことがあります。また、勢いよく引き出したり、強い力で上げ下げすると、破損の原因となります。

#### スクリーンを移動するとき、ケースがきちんと閉じられ、ケースロック金具がロックされていることを確認する

ロックが不完全な状態で持ち運ぶと、ケースが不意に開き、スクリーンが落下して破損したり、けがをすることがあります。

#### スクリーンのお手入れを行なうときは、スクリーンやアームが転倒しないように注意する

転倒するとけがをすることがあります。

#### スクリーンを引き出すときは脚を出す

スクリーンを引き出すときは、ケースの底にある2つの脚をケースと直角になるまで回転させ、しっかり固定されていることを確認してください。

#### 子供にさわらせない

子供に操作させないでください。事故になり、けがをすることがあります。

#### 保管するときは水平にする

収納保管時に本機を立てて置いたり、壁に立てかけて保管するとスクリーンが倒れて、けがをすることがあります。

#### 次のような場所には設置しない

- 湿度の高いところ、直射日光の当たるところ。
- ほこりの多いところ。
- 風が直接あたる場所。
- 水平でないところ。
- ストーブや熱器具のそば。
- 人が頻繁に通過する場所。

### 使用上のご注意

スクリーンの反射性能を維持するために、次の点にご注意ください。

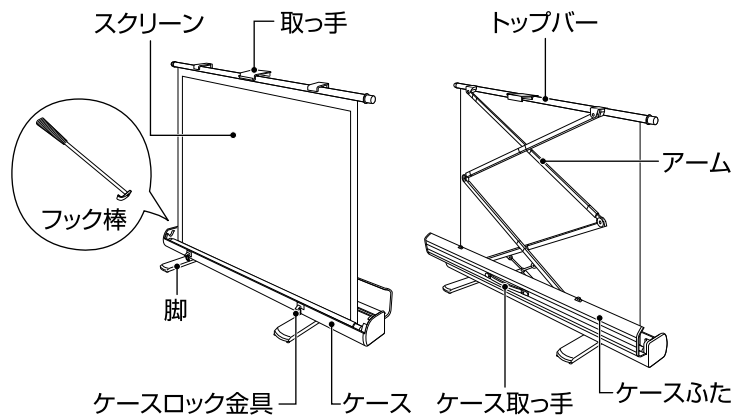
- スクリーンに直接手を触れないでください。
- スクリーンを折ったり、乱暴に扱わないでください。
- スクリーンに文字などを書かないでください。筆記用具の種類を問わず、消すことができなくなります。
- 通常のお手入れとして、スクリーンのホコリをとるときは、乾いた柔らかい布で拭くか、柔らかいブラシで払ってください。
- ペンジン、シンナー、OAクリーナー、水などで拭かないでください。スクリーンの表面が変質し、均一な映写効果が得られなくなります。

### 梱包品の一覧

梱包箱を開けて部品をご確認ください。万一不足している場合は、お買い上げの販売店にお問い合わせください。

製品本体	1台	取扱説明書 (本紙、保証書付)	1枚
フック棒	1本 (60インチサイズには付属しません)		

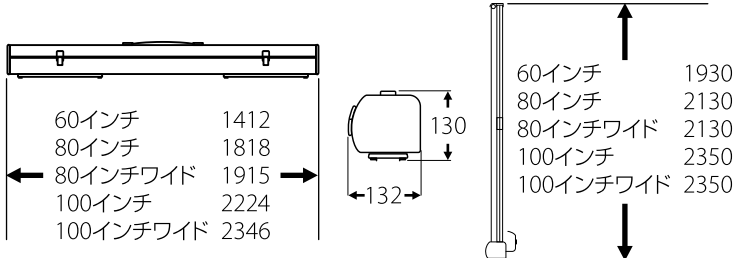
### 各部の名称



### 仕様

	サイズ	60	80	80ワイド	100	100ワイド
画面比		4:3	4:3	16:10	4:3	16:10
質量 (kg)		8.6	9.9	10.3	11.6	11.9

単位: mm



### ご使用方法

#### スクリーンをセットする

##### 1 設置する場所を確保します。

火の気、風のない水平な場所を選んでください。

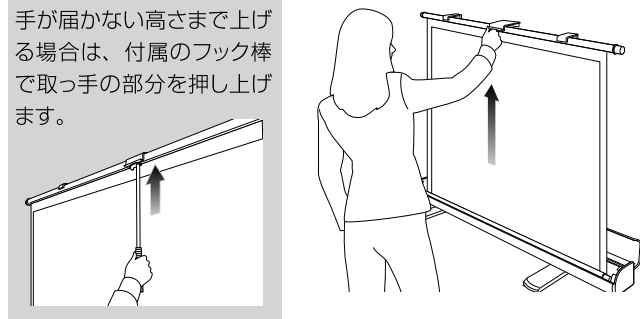
##### 2 ケースの底にある2本の脚をケースと直角になるまで回転させます。

##### 3 ケースロック金具をはずし、ふたを開けます。

ケースロック金具は、ふたを押さえながらはずしてください。

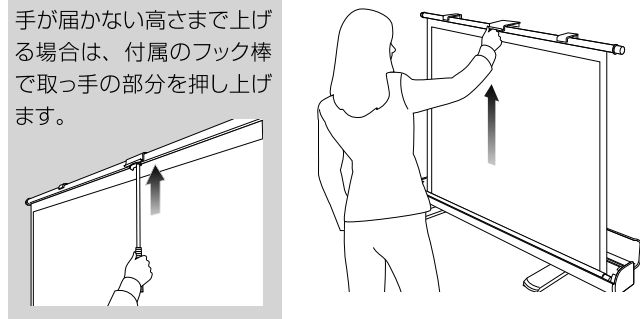
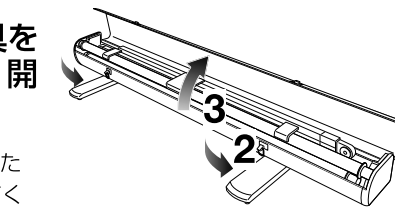
##### 4 取っ手を持ってスクリーンを引き出し、十分な高さまでゆっくりと上に持ち上げてから手を離します。

手が届かない高さまで上げる場合は、付属のフック棒で取っ手の部分を押し上げます。



#### 注意

- スクリーンはゆっくりと上げ下げしてください。
- 取っ手から手を離すときは、トップバーが以下の高さより高い位置にあることを確認してください。
  - ・60インチ ケースから60cm以上
  - ・80/80インチワイド ケースから80cm以上
  - ・100/100インチワイド ケースから100cm以上

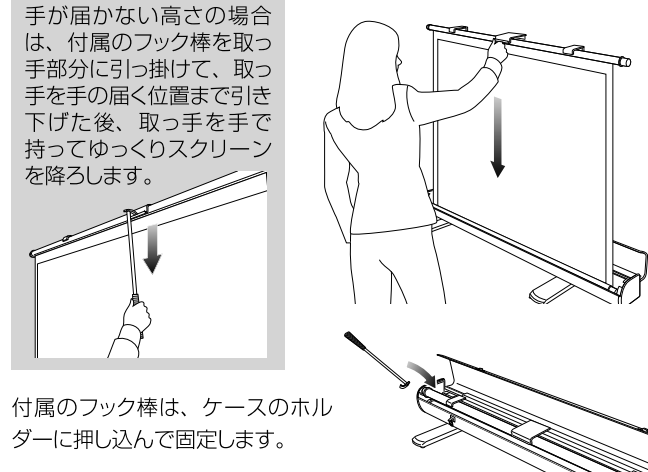


#### スクリーンを収納する

##### 1 取っ手を持ってスクリーンをゆっくりと引き降ろし、ケースに収納します。

ケースに完全に収まるまで、取っ手から手を離さないでください。

手が届かない高さの場合は、付属のフック棒を取っ手部分に引っ掛けて、取っ手を手の届く位置まで引き下げた後、取っ手を手で持ってゆっくりスクリーンを降ろします。



付属のフック棒は、ケースのホルダーに押し込んで固定します。

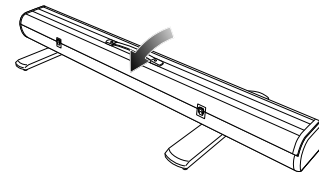
##### 2 ふたを閉じ、ケースロック金具を締めます。

ケースロック金具は、ふたをおさえながら締めてください。

2つのケースロック金具がきちんとロックしていることを確認してください。ロックが不完全な状態で持ち運ぶと、ケースが不意に開き、スクリーンが落下して破損したり、けがをすることがあります。

##### 3 脚をケースと平行になるように回転させて収納します。

指をはさまないようにゆっくりと操作してください。



### 故障かなと思ったら

症状	処置
スクリーンが巻き取れない	スクリーンが左右に偏らずに、まっすぐに巻き取られていますか? いったんグリップを持ち上げ、スクリーンを引き出した後、斜め方向などへ無理な力がかからないように注意しながら、ゆっくりとグリップを引き下げてスクリーンを巻き取ってください。
スクリーンにたるみがでる	平らな場所に設置されていますか? トップバー (スクリーン上部) がケース本体と平行になっていますか?

以上の処置をしても直らない場合や、その他の問題が発生した場合は、お買い上げの販売店、もしくは弊社「お問い合わせセンター」にお問い合わせください。

#### 保証規定

無償保証期間中にありましても、次の場合は修理に要した実費をいただきます。

- 誤ったお取扱いによる故障、あるいは損傷。
  - ご使用中にスクリーンやケースに生じた傷や汚れなどの外観上の変化。
  - 改造された場合の事故。
  - 火災、浸水等の天災によって生じた故障あるいは損傷。
  - 本保証書を紛失して提示できない場合。
- ※ なお、本保証書は再発行いたしません。大切に保管してください。

#### PLUS Corporation プラス株式会社

本製品に関するお問い合わせ  
**TEL ☎0120-944-086**

受付時間: 平日 9:00~12:00 / 13:00~17:30

www.plus-vision.com

※ 土日祝日、年末年始、弊社指定休日は除く。携帯電話、PHSからもご利用いただけます。