

本機内蔵のプログラムを更新する

更新プログラムは、弊社のホームページからダウンロードしてください。

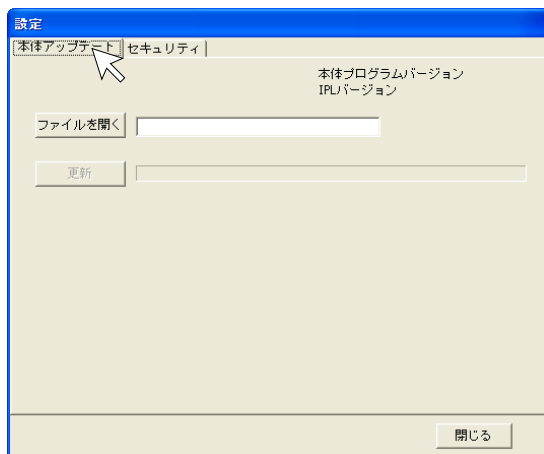
- 準備： 1. 弊社のホームページからCR-5の「本体アップデート」プログラム“XXXXX.zip”をダウンロードしてください。
2. CR5_XX_X.zipを解凍して、プログラムファイル（CR5_XX_XX.mot）を保存してください。
3. 本体の電源プラグがコンセントに接続されている場合は、抜いてください。
4. 保存 ↓ ボタンを押しながら、本体の電源プラグをコンセントへ接続してください。
5. 表示窓に「UP」が表示されてから、「本体アップデート」を実施してください。

1

【本体アップデート】画面を表示させる

12ページ「機器設定」の手順2の操作をして機器設定画面を表示させます。

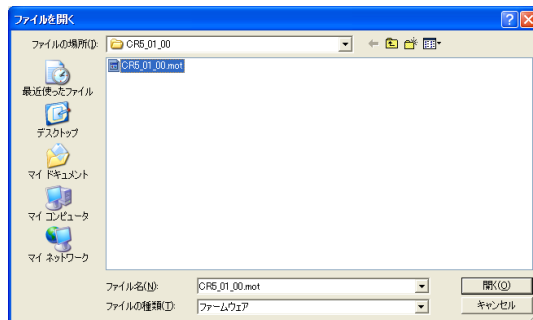
【本体アップデート】タグをクリックすると本体アップデート画面に変わります。



2

アップデートファイル“XXXXX”を開く。

1. 【ファイルを開く】をクリックしてファイルを開く画面を表示させます。
2. CR-5のアップデートファイル“XXXXX”を選択し、【開く】ボタンをクリックします。



3

【更新】ボタンをクリックして更新を開始する。

更新中は状況バーを表示します。そのままお待ちください。

更新が終了すると本体操作部の表示窓が「RR」になります。

ご注意

更新中は、他の操作（動作）させたり、本体の電源を切ったりしないでください。
本体が故障する場合があります。

本体の表示窓が「RR」になってから、一度電源プラグをコンセントから抜いて、再度入れ直してください。

